

CHUOH
UTSUNO
MIYA
BUILDING

中央宇都宮ビル

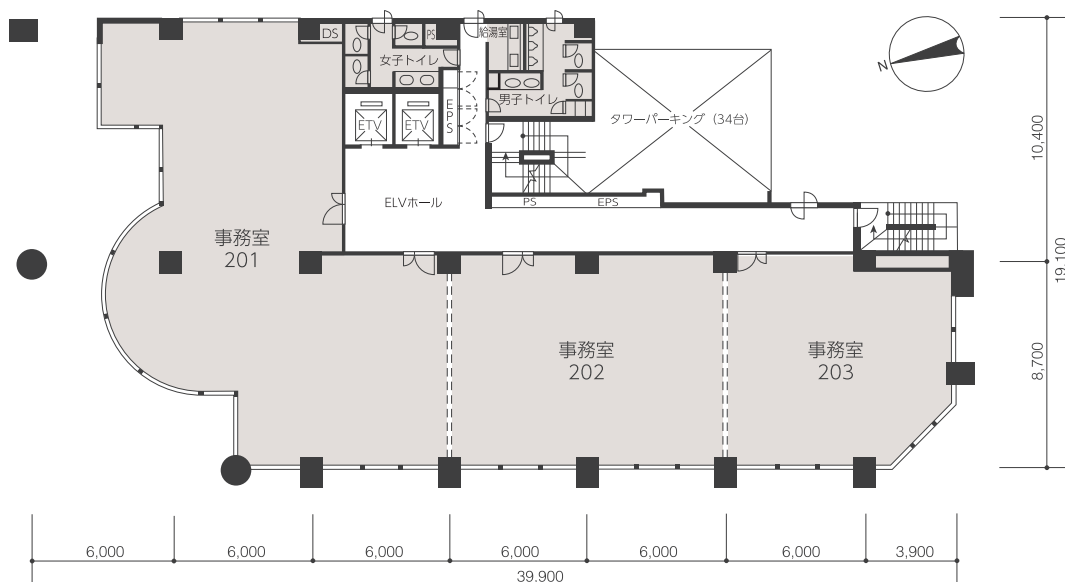


貸室のご案内



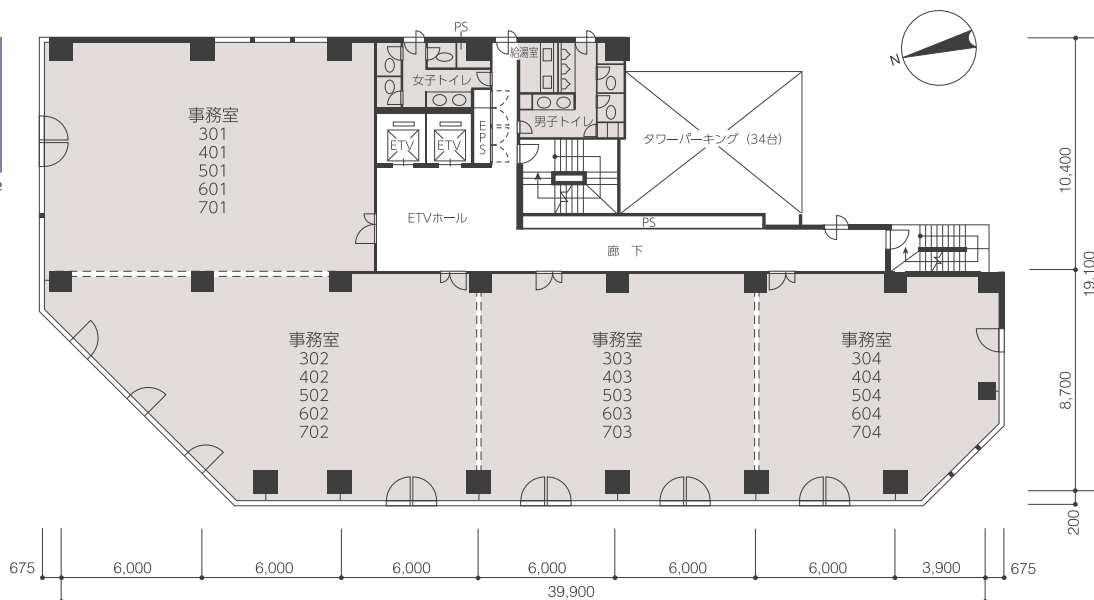
2F 平面図

442.87㎡
(133.97坪)



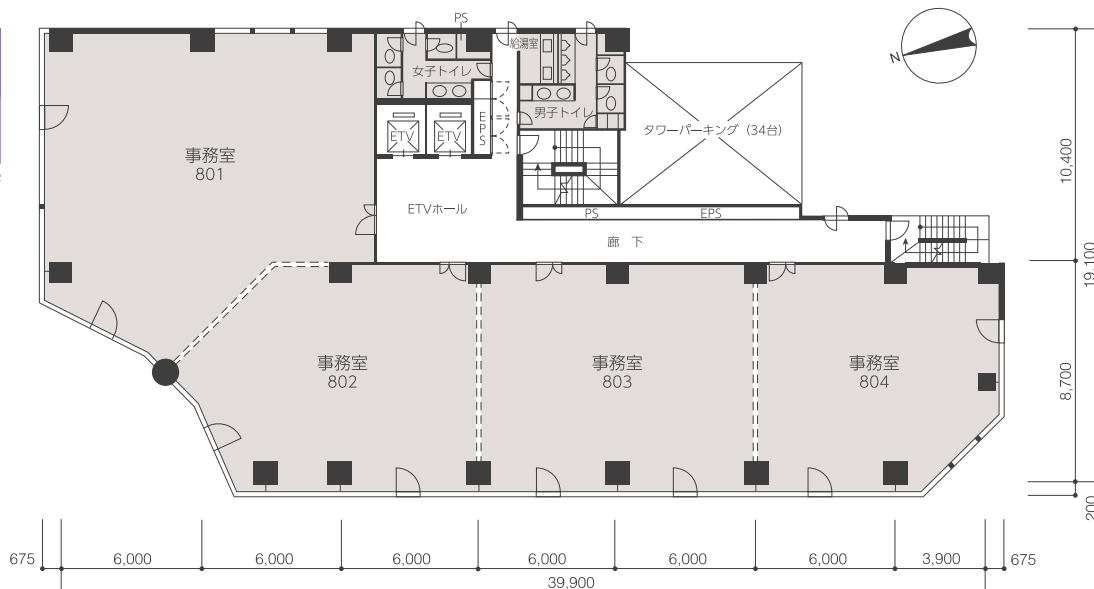
3-7F 平面図

543.68㎡
(164.46坪)



8F 平面図

531.38㎡
(160.74坪)



は契約部分です。図面と現況が異なる場合は現況を優先いたします。

JR宇都宮駅東口より徒歩3分

中央宇都宮ビルご案内図



設備概要

空調設備	個別空調(空冷ヒートポンプパッケージ方式)
衛生設備	給排水設備、貯湯式電気湯沸器設置、ガス設備(一部)
エレベータ	乗用11名、2基
駐車設備	機械式立体駐車場34台
防犯設備	24時間機械警備設備、防犯カメラ設置、管理人常駐
情報通信	光ケーブルMDFまで引込み済
床仕様	0Aフロア50mm(1Fを除く)
床加重	500Kg/m ²
天井高	1階3,500mm、2-7階2,700mm、8階3,200mm

建築概要

名称	中央宇都宮ビル
所在地	栃木県宇都宮市東宿郷3丁目1番1号
構造	鉄骨鉄筋コンクリート造(一部鉄骨造)
規模	地上8階建
耐震区分	新耐震
敷地面積	826.22m ²
建築面積	714.00m ²
延床面積	5,467.27m ² (駐車場面積含)
竣工	1992年3月20日
建築主	中央株式会社
貸主	中央株式会社
設計・監理	飛島建設株式会社 開発事業部
施工	飛島建設株式会社 東京支店

お問い合わせ・お申し込みは

(貸主)

CHUOH 中央株式会社 ☎0120-570-050

〒111-0034 東京都台東区雷門1-16-4 立花国際ビル11F TEL 03-3843-6411 FAX 03-3843-2629

管理受託

TPM 立花プロパティマネジメント株式会社 TEL 03-3843-2630 FAX 03-3843-2629 www.tpm.ne.jp